

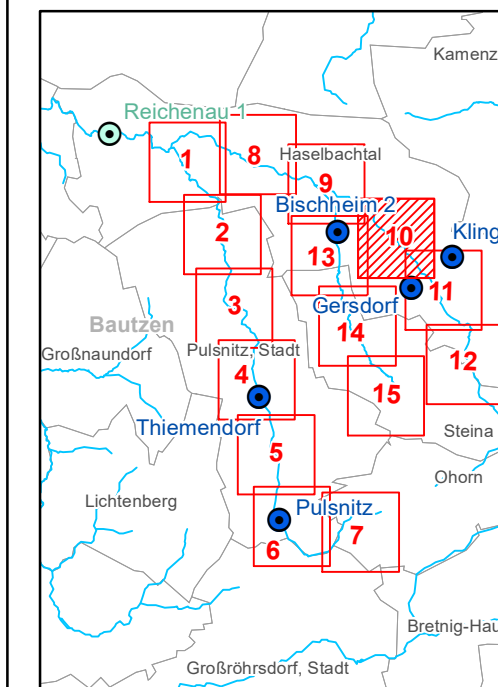
Maßnahmenkarte für die Gewässer Pulsnitz, Haselbach und Weißbach HQ₁₀ Bischheim, Gersdorf

Legende

- Gewässerachse mit Stationierung
- Überschwemmungsgebiet HQ₁₀ für PLAN-Zustand (nur Hydrologie)
- Überschwemmungslinie HQ₁₀ IST-Zustand

Maßnahmenplanung

- Erhöhung der Leistungsfähigkeit des Gerinnes
- Offenlegung des Gerinnes
- Gerinneneubau
- Verfüllung des Gerinnes
- Linienförmiger Hochwasserschutz
- Objektschutz
- Hochwasserrückhaltebecken
- Wiederherstellungsmaßnahme



verwendete Datengrundlagen		Stand
DGM	DGM2 2 x 2 m (Genauigkeit Höhe ± 0,2 m)	11/2012
	Terrestrische Vermessung des Flussschlauches im Regelabstand von 25 m (inner-) u. 100 m (außerorts)	2013/14
hydrologischer Längsschnitt	NA-Modellgestützte Ermittlung von Bemessungshochwasserwerten im Einzugsgebiet der oberen Pulsnitz, der Haselbach und der Weißbach PLAN-Zustand	01/2016
Wasserspiegel-lagen	1D-Berechnung mit Hydra_WSP	01/2016

Auftraggeber Gemeindeverwaltung Haselbachtal - Bauamt
Schulstraße 7a; D-01920 Haselbachtal

Auftragnehmer Fugro Consult GmbH
Süptitzer Weg 28A; 04860 Torgau

Lagebezug: DE_ETRS89 / UTM - Zone 33 Höhenbezug: DHHN92
Landkreis: Bautzen Gemeinde: Haselbachtal
Gemarkung: Bischheim, Gersdorf Anlage-Nr.: 8.3

**Maßnahmenkarte für die Gewässer
Pulsnitz, Haselbach und Weißbach HQ₁₀
Bischheim, Gersdorf**

Herausgeber:
Landratsamt Bautzen
Geobasisdaten: © 2014 Staatsbetrieb Geobasisinformation
und Vermessung Sachsen
Jede weitere Vervielfältigung, Verwendung für sonstige
Zwecke oder Weitergabe an sonstige Dritte ist unzulässig.

Maßstab 1:5000 Datum 26.01.2015 Blatt 10 vom 15