

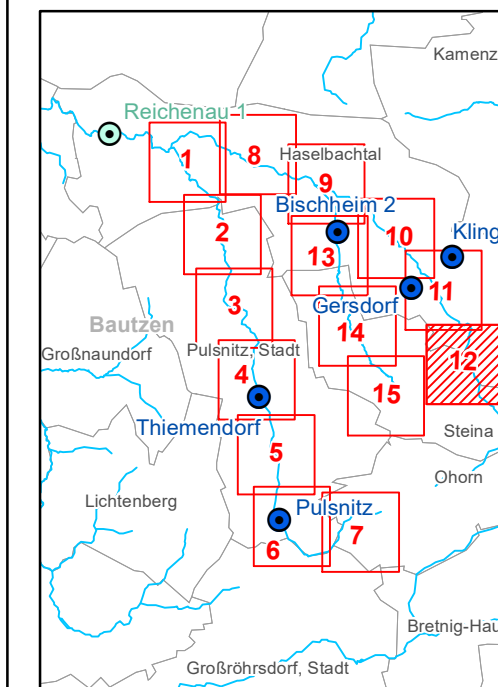
# Maßnahmenkarte für die Gewässer Pulsnitz, Haselbach und Weißbach HQ<sub>10</sub> Möhrsdorf, Obersteina

## Legende

- Gewässerachse mit Stationierung
- Überschwemmungsgebiet HQ<sub>10</sub> für PLAN-Zustand (nur Hydrologie)
- Überschwemmungslinie HQ<sub>10</sub> IST-Zustand

## Maßnahmenplanung

- Erhöhung der Leistungsfähigkeit des Gerinnes
- Offenlegung des Gerinnes
- Gerinneneubau
- Verfüllung des Gerinnes
- Linienförmiger Hochwasserschutz
- Objektschutz
- Hochwasserrückhaltebecken
- Wiederherstellungsmaßnahme



verwendete Datengrundlagen		Stand
DGM	DGM2 2 x 2 m (Genauigkeit Höhe ± 0,2 m)	11/2012
	Terrestrische Vermessung des Flussschlauches im Regelabstand von 25 m (inner-) u. 100 m (außerorts)	2013/14
hydrologischer Längsschnitt	NA-Modellgestützte Ermittlung von Bemessungshochwasserwerten im Einzugsgebiet der oberen Pulsnitz, der Haselbach und der Weißbach PLAN-Zustand	01/2016
Wasserspiegel-lagen	1D-Berechnung mit Hydra_WSP	01/2016

<b>Auftraggeber</b>	Gemeindeverwaltung Haselbachtal - Bauamt Schulstraße 7a; D-01920 Haselbachtal
<b>Auftragnehmer</b>	Fugro Consult GmbH Süptitzer Weg 28A; 04860 Torgau
<b>Lagebezug:</b>	DE_ETRS89 / UTM - Zone 33
<b>Landkreis:</b>	Bautzen
<b>Gemarkung:</b>	Möhrsdorf, Obersteina
<b>Höhenbezug:</b>	DHHN92
<b>Gemeinde:</b>	Haselbachtal, Steina
<b>Anlage-Nr.:</b>	8.3

<b>Maßnahmenkarte für die Gewässer Pulsnitz, Haselbach und Weißbach HQ<sub>10</sub> Möhrsdorf, Obersteina</b>		<small>Herausgeber: Landratsamt Bautzen Geobasisdaten: © 2014 Staatsbetrieb Geobasisinformation und Vermessung Sachsen Jede weitere Vervielfältigung, Verwendung für sonstige Zwecke oder Weitergabe an sonstige Dritte ist unzulässig.</small>	
<b>Maßstab</b> 1:5000		<b>Datum</b> 26.01.2015	<b>Blatt</b> 12 von 15