

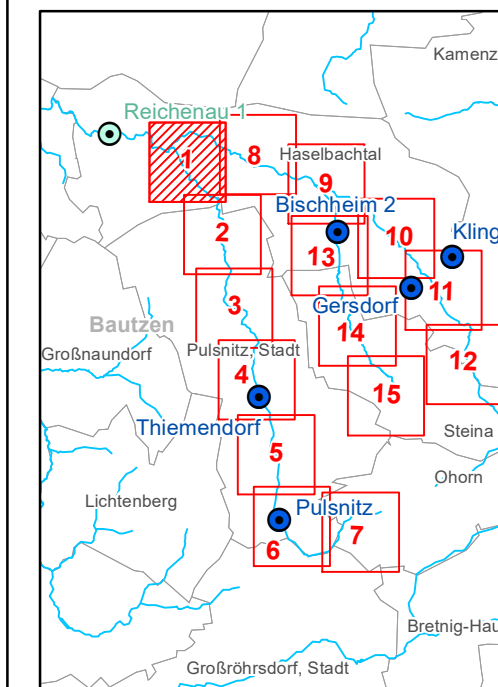
# Maßnahmenkarte für die Gewässer Pulsnitz, Haselbach und Weißbach HQ<sub>100</sub> Reichenbach

## Legende

- Gewässerachse mit Stationierung
- Überschwemmungsgebiet HQ<sub>100</sub> für PLAN-Zustand (nur Hydrologie)
- Überschwemmungslinie HQ<sub>100</sub> IST-Zustand

## Maßnahmenplanung

- Erhöhung der Leistungsfähigkeit des Gerinnes
- Offenlegung des Gerinnes
- Gerinneneubau
- Verfüllung des Gerinnes
- Linienförmiger Hochwasserschutz
- Objektschutz
- Hochwasserrückhaltebecken
- Wiederherstellungsmaßnahme



verwendete Datengrundlagen		Stand
DGM	DGM2 2 x 2 m (Genauigkeit Höhe ± 0,2 m)	11/2012
	Terrestrische Vermessung des Flussschlauches im Regelabstand von 25 m (inner-) u. 100 m (außerorts)	2013/14
hydrologischer Längsschnitt	NA-Modellgestützte Ermittlung von Bemessungshochwasserwerten im Einzugsgebiet der oberen Pulsnitz, der Haselbach und der Weißbach PLAN-Zustand	01/2016
Wasserspiegel-lagen	1D-Berechnung mit Hydra_WSP	01/2016

<b>Auftraggeber</b>	Gemeindeverwaltung Haselbachtal - Bauamt Schulstraße 7a; D-01920 Haselbachtal
<b>Auftragnehmer</b>	Fugro Consult GmbH Süptitzer Weg 28A; 04860 Torgau
Lagebezug:	DE_ETRS89 / UTM - Zone 33
Landkreis:	Bautzen
Gemarkung:	Reichenbach
Höhenbezug:	DHHN92
Gemeinde:	Haselbachtal
Anlage-Nr.:	8.3

<b>Maßnahmenkarte für die Gewässer Pulsnitz, Haselbach und Weißbach HQ<sub>100</sub> Reichenbach</b>	Herausgeber: Landratsamt Bautzen Geobasisdaten: © 2014 Staatsbetrieb Geobasisinformation und Vermessung Sachsen Jede weitere Vervielfältigung, Verwendung für sonstige Zwecke oder Weitergabe an sonstige Dritte ist unzulässig.
<b>Maßstab 1:5000</b>	
<b>Datum</b>	26.01.2015
<b>Blatt</b>	1 von 15