

Steckbriefe potentieller Retentionsräume

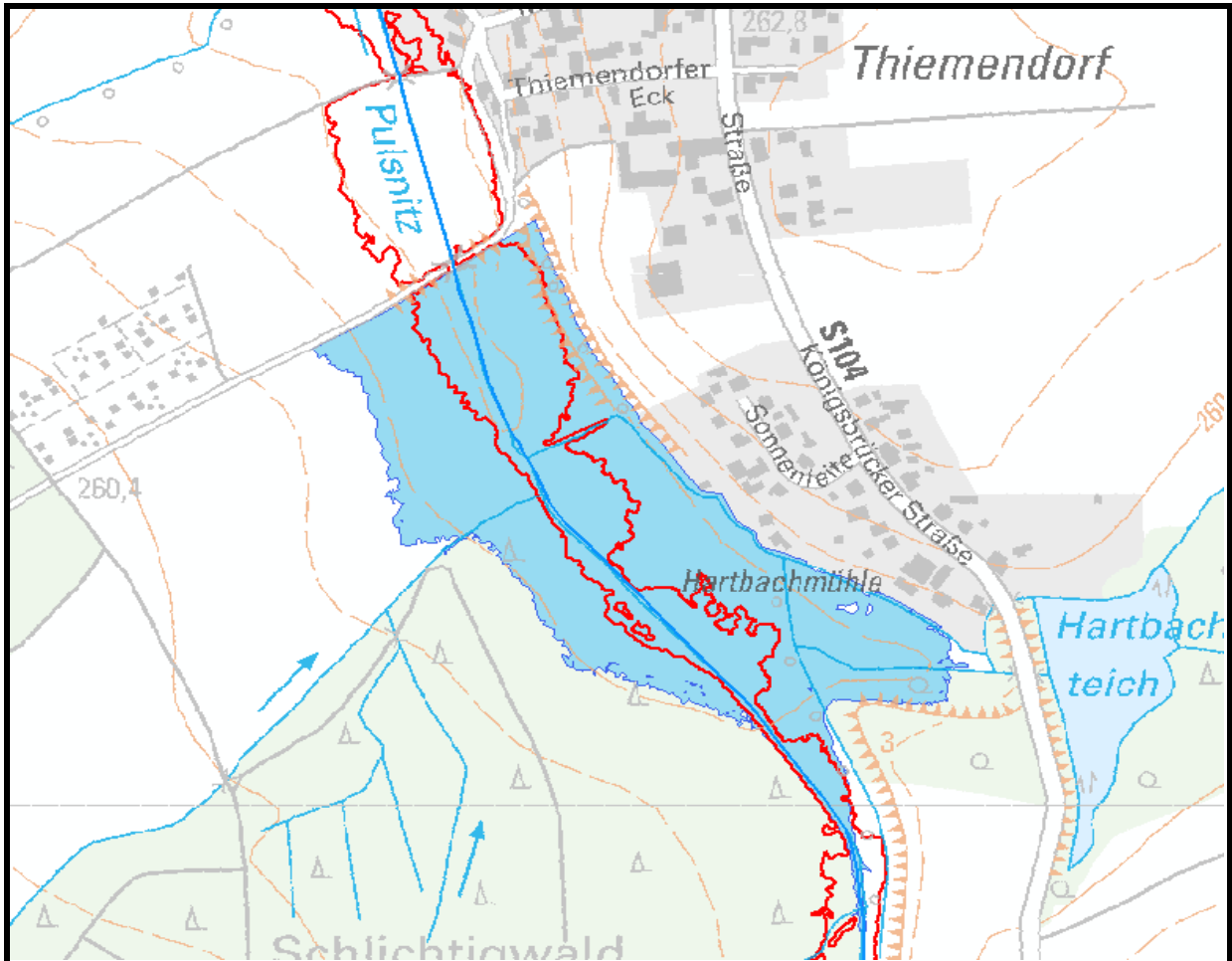
HWRMP Pulsnitz, Haselbach und Weißbach

HRB Thiemendorf				
Gemeinde	Pulsnitz			
Gewässer	Pulsnitz			
Kilometer	66+470			
Lagebeschreibung	Sperrbauwerk auf Höhe Königsbrücker Straße 115 in Thiemendorf			
Ausführung	Hauptschluss	$Q_{Drossel}$ [m ³ /s]	5.00	
Stauziel	255,09 m DHHN92	Freibord [m]	0.50	
Sohle	252,2 m DHHN92	Q_{IST} [m ³ /s]	11.74	
Höhe/Länge	3.39	181	Senkung [m ³ /s]	6.74
Speicherinhaltslinie und W-Q-Beziehung				
	V [m ³]	DHHN92 [m]	$Q_{drossel}$ [m ³ /s]	$Q_{entlastung}$ [m ³ /s]
	36	252.3	5.00	
	470	252.6	5.00	
	1,839	252.9	5.00	
	4,846	253.2	5.00	
	9,533	253.5	5.00	
	15,886	253.8	5.00	
	23,833	254.1	5.00	
	33,881	254.4	5.00	
	46,054	254.7	5.00	
	60,611	255	5.00	
	66,006	255.09	5.00	
	91,696	255.5	5.00	10.00
	98,233	255.59	5.00	10.00

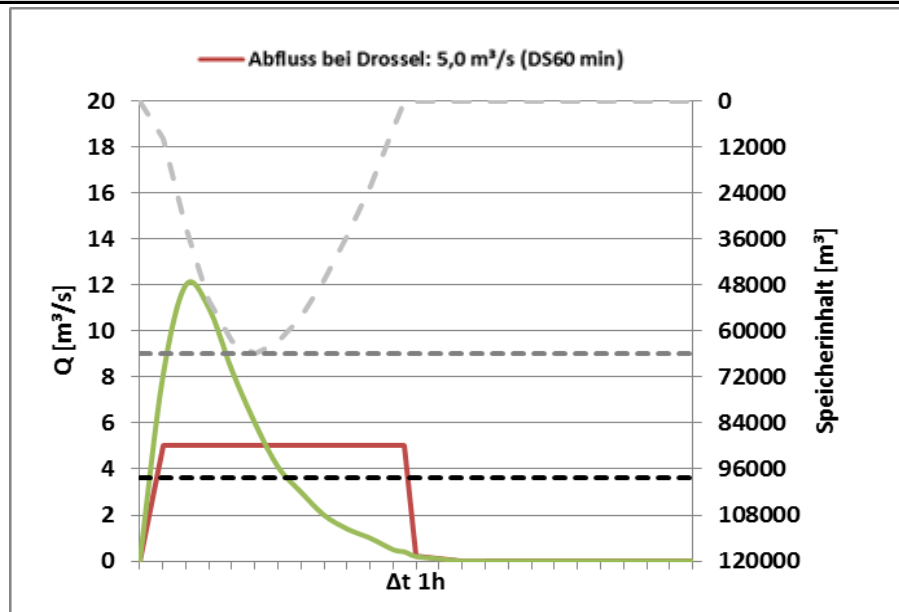
The graph illustrates the storage capacity of the retention space. The y-axis represents the water level (Stauhöhe) in meters above DHHN92, ranging from 252 to 256. The x-axis represents the storage volume (Stauvolumen) in cubic meters, ranging from 0 to 120,000. The curve shows that as the storage volume increases, the water level rises, with a steeper initial slope that gradually flattens out as the volume approaches 100,000 m³.

Steckbriefe potentieller Retentionsräume

HWRMP Pulsnitz, Haselbach und Weißbach



Nachweis
Wirksamkeit



Bemerkungen

Steckbriefe potentieller Retentionsräume

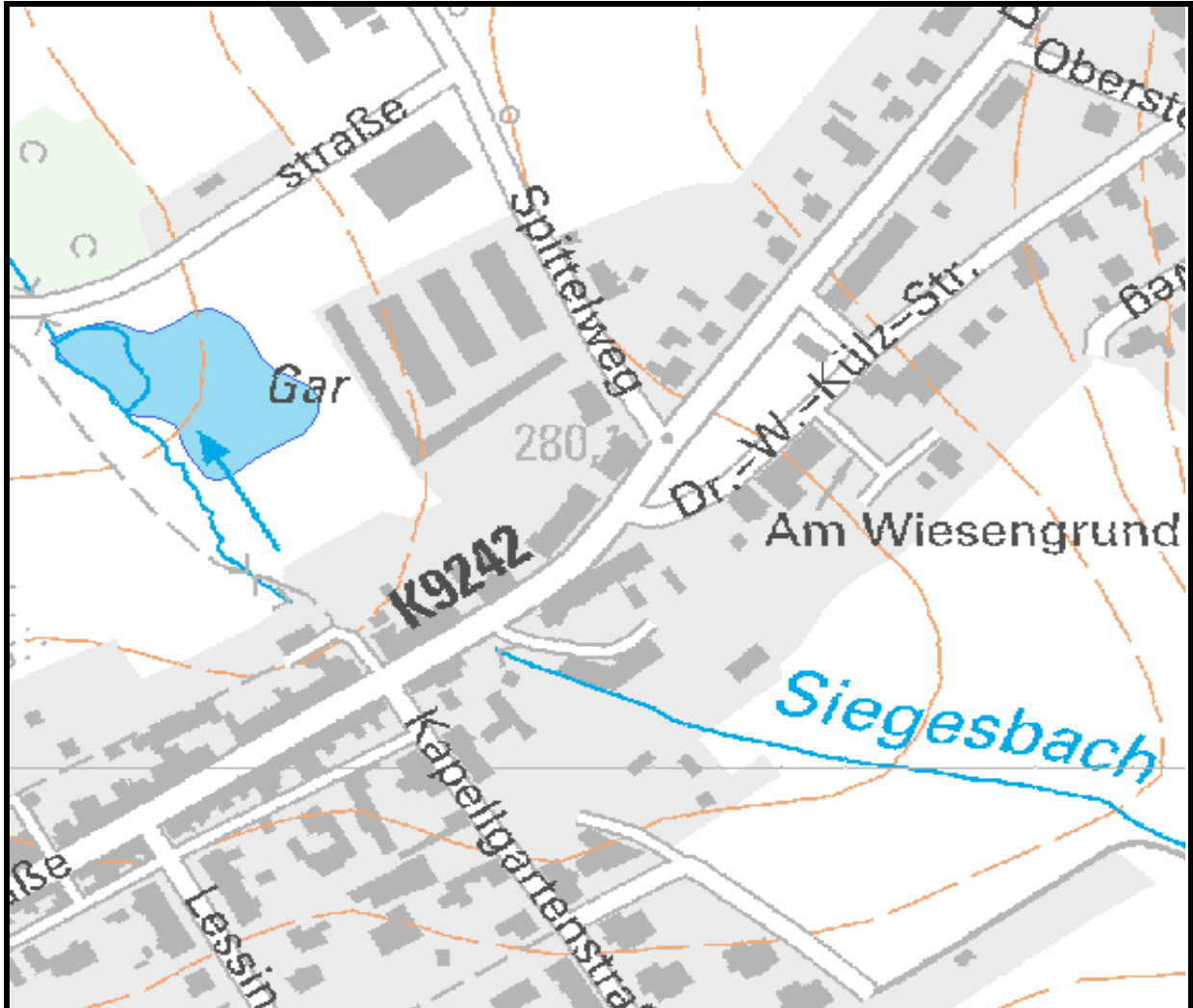
HWRMP Pulsnitz, Haselbach und Weißbach

HRB Siegesbach				
Gemeinde	Pulsnitz			
Gewässer	Siegesbach			
Kilometer	Mündung Pulsnitz etwa 67+500			
Lagebeschreibung	Südlich Nordstraße in Pulsnitz			
Ausführung	Hauptschluss	Q _{Drossel} [m ³ /s]	0.50	
Stauziel	275,9 m NN	Freibord [m]	0.50	
Sohle	k.A.	Q _{IST} [m ³ /s]	4.43	
Höhe/Länge	k.A. k.A.	Senkung [m ³ /s]	3.93	
Speicherinhaltslinie und W-Q-Beziehung				
	V [m ³]	NN [m]	Q _{drossel} [m ³ /s]	Q _{entlastung} [m ³ /s]
	1	275	0.01	0.00
	200	275.1	0.20	0.00
	1,000	275.5	0.40	0.00
	1,600	275.8	0.50	0.50
	1,800	275.9	0.50	1.00
	2,000	276	0.50	5.00

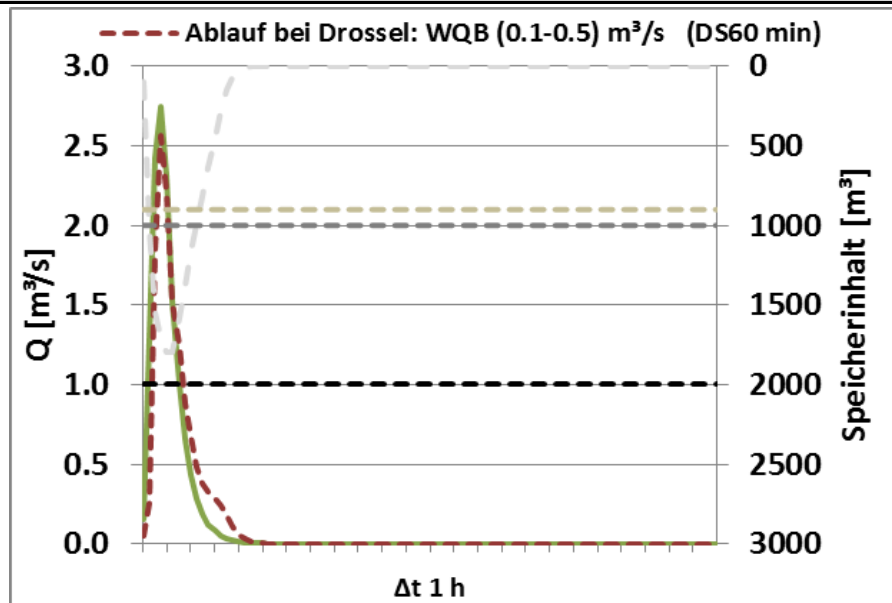
Stauvolumen [m ³]	Stauhöhe [m DHHN92]
0	275
200	275.1
1,000	275.5
1,600	275.8
1,800	275.9
2,000	276

Steckbriefe potentieller Retentionsräume

HWRMP Pulsnitz, Haselbach und Weißbach



Nachweis
Wirksamkeit



Bemerkungen

Erweiterung eines bestehenden Teiches (durch Ingenieurbüro Hauswald GmbH in Planung)

Steckbriefe potentieller Retentionsräume

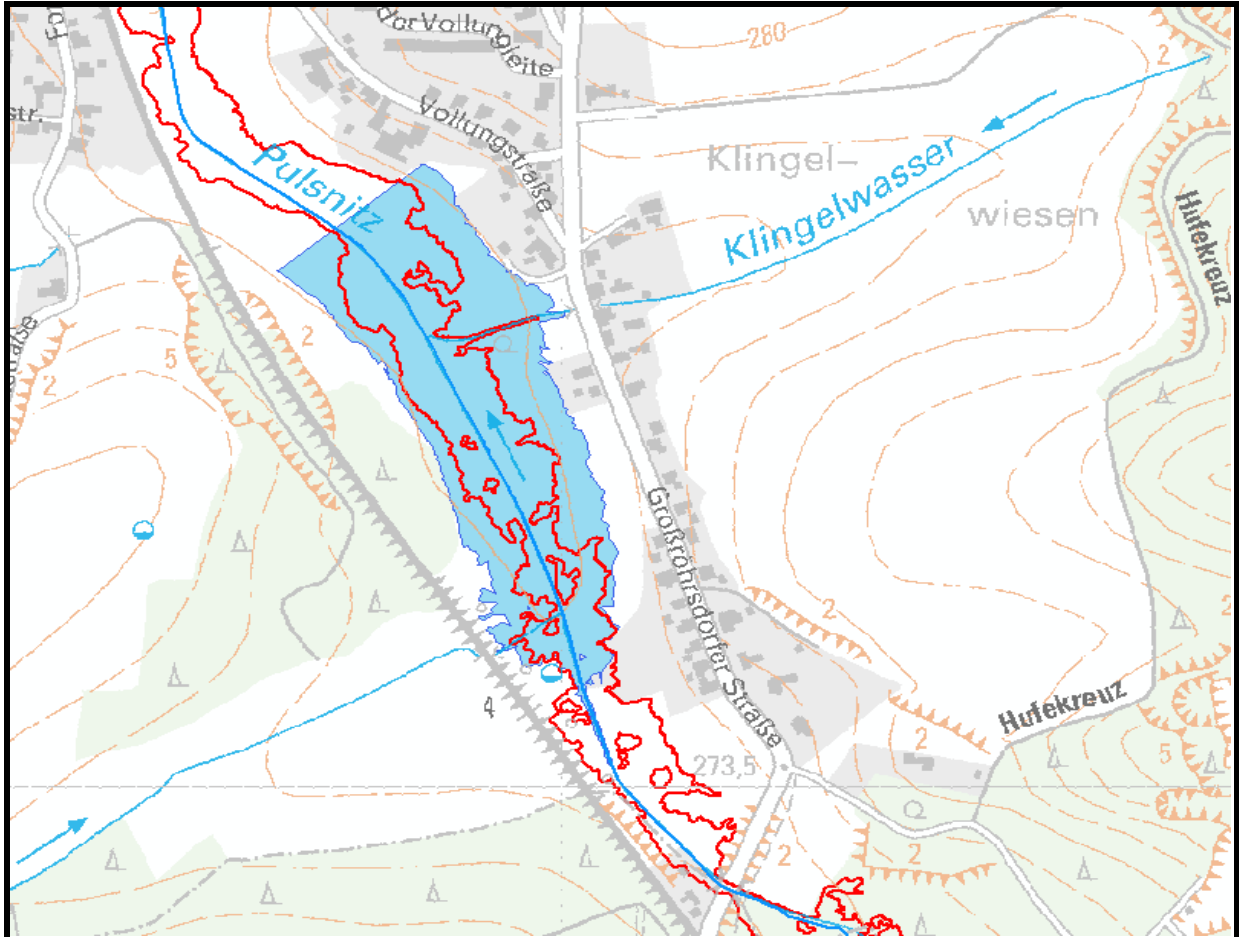
HWRMP Pulsnitz, Haselbach und Weißbach

HRB Pulsnitz				
Gemeinde	Pulsnitz			
Gewässer	Pulsnitz			
Kilometer	69+670			
Lagebeschreibung	Sperrbauwerk auf Höhe Vollungstraße 42 in Pulsnitz (unterhalb Mündung Klingelwasser)			
Ausführung	Hauptschluss	$Q_{Drossel}$ [m ³ /s]	4.50	
Stauziel	270,38 m DHHN92	Freibord [m]	0.50	
Sohle	268,3 m DHHN92	Q_{IST} [m ³ /s]	8.67	
Höhe/Länge	2.58	128	Senkung [m ³ /s]	4.17
Speicherinhaltslinie und W-Q-Beziehung				
	V [m ³]	DHHN92 [m]	$Q_{drossel}$ [m ³ /s]	$Q_{entlastung}$ [m ³ /s]
	128	269.1	4.50	
	780	269.4	4.50	
	2,709	269.7	4.50	
	6,499	270	4.50	
	12,549	270.3	4.50	
	14,504	270.38	4.50	
	17,758	270.5	4.50	10.00
	30,964	270.88	4.50	10.00

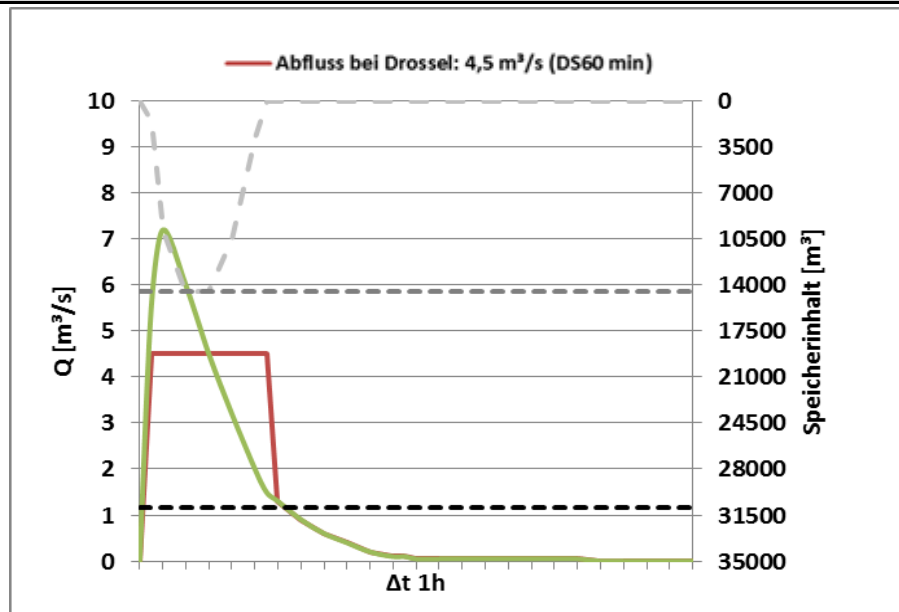
The graph illustrates the storage capacity of the retention space. The y-axis represents the water level (Stauhöhe) in meters DHHN92, ranging from 269 to 271. The x-axis represents the storage volume (Stauvolumen) in cubic meters, ranging from 0 to 35,000. The curve shows that as the storage volume increases, the water level rises, starting from a base level of 269 m at zero volume and reaching approximately 270.9 m at a storage volume of about 31,000 m³.

Steckbriefe potentieller Retentionsräume

HWRMP Pulsnitz, Haselbach und Weißbach



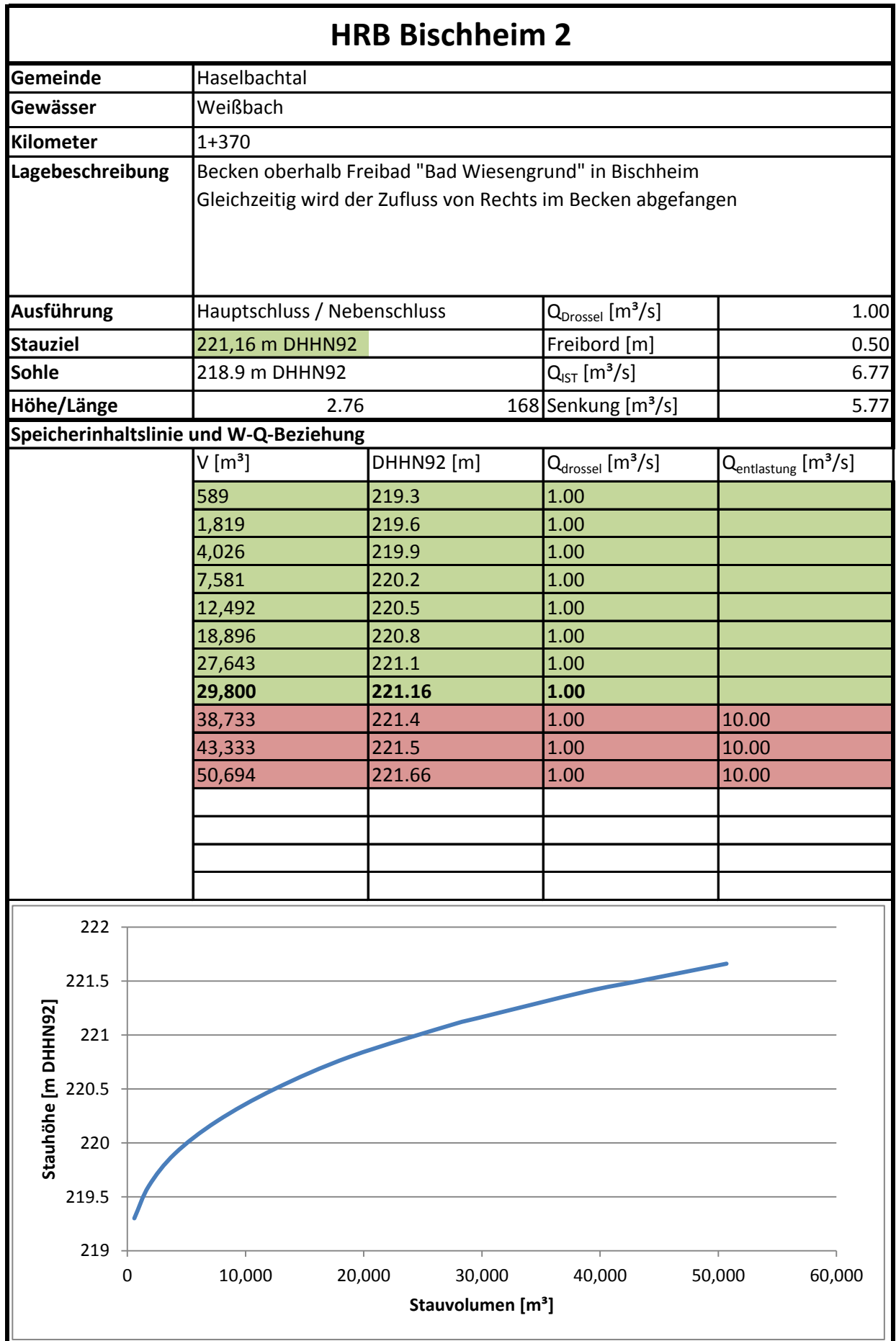
Nachweis
Wirksamkeit



Bemerkungen

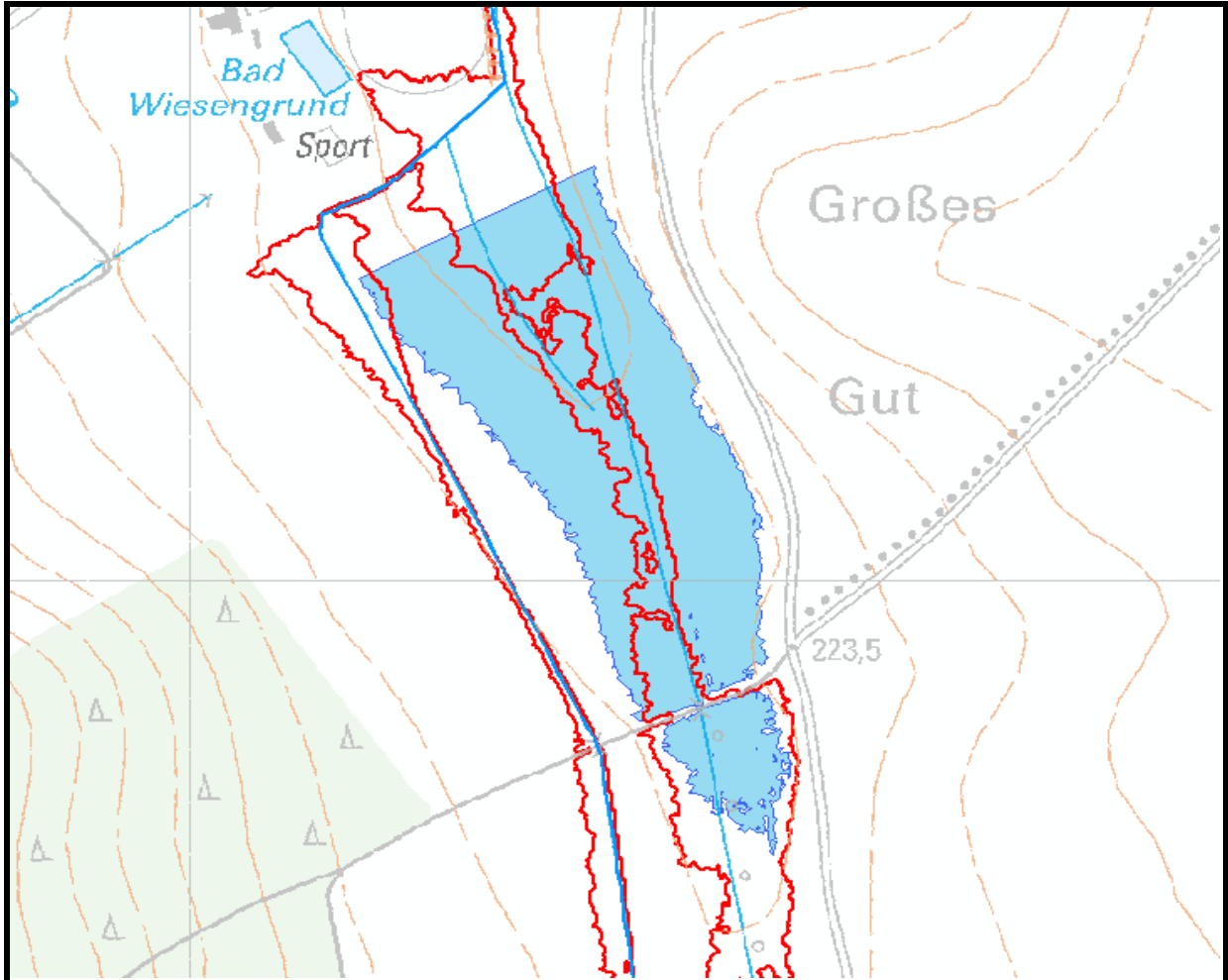
Steckbriefe potentieller Retentionsräume

HWRMP Pulsnitz, Haselbach und Weißbach

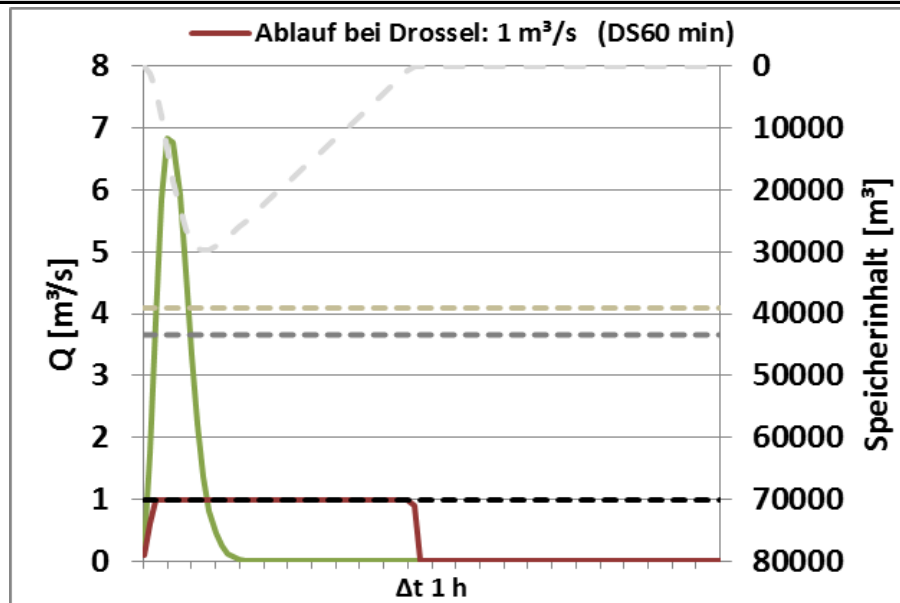


Steckbriefe potentieller Retentionsräume

HWRMP Pulsnitz, Haselbach und Weißbach



Nachweis
Wirksamkeit



Bemerkungen

Steckbriefe potentieller Retentionsräume

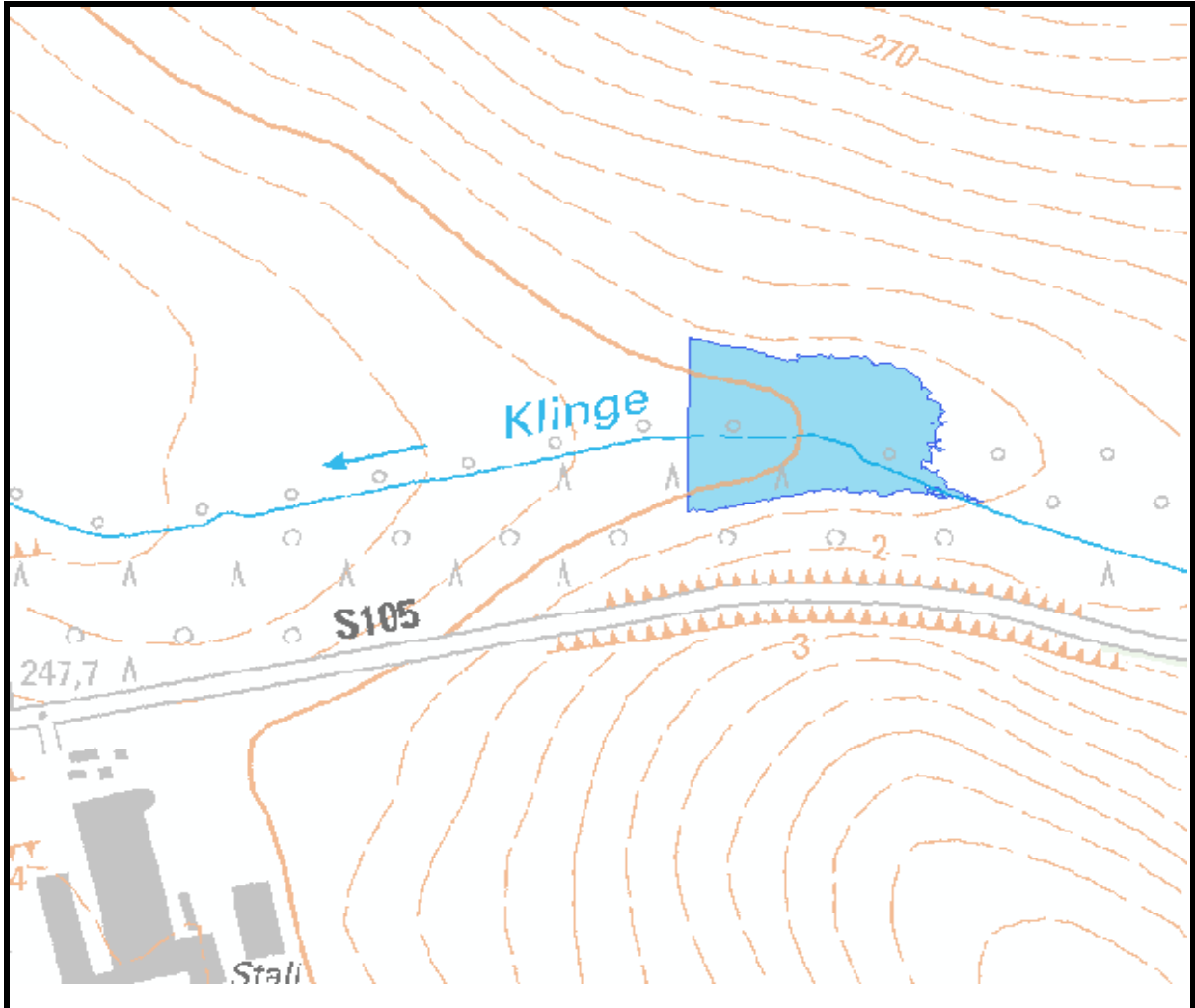
HWRMP Pulsnitz, Haselbach und Weißbach

HRB Klinge				
Gemeinde	Haselbachtal			
Gewässer	Klinge (rechts der Haselbach)			
Kilometer	Mündung Haselbach 7+900			
Lagebeschreibung	Nördlich er S105			
Ausführung	Hauptschluss	$Q_{Drossel}$ [m ³ /s]	0.155	
Stauziel	250,38 m DHHN92	Freibord [m]	0.50	
Sohle	248,0 m DHHN92	Q_{IST} [m ³ /s]	2.00	
Höhe/Länge	2.88	107	Senkung [m ³ /s]	1.85
Speicherinhaltslinie und W-Q-Beziehung				
	V [m ³]	DHHN92 [m]	$Q_{drossel}$ [m ³ /s]	$Q_{entlastung}$ [m ³ /s]
	151	248.6	0.155	
	555	248.9	0.155	
	1,296	249.2	0.155	
	2,353	249.5	0.155	
	3,717	249.8	0.155	
	5,522	250.1	0.155	
	7,664	250.38	0.155	
	7,835	250.4	0.155	10.00
	10,702	250.8	0.155	10.00
	12,718	250.88	0.155	10.00

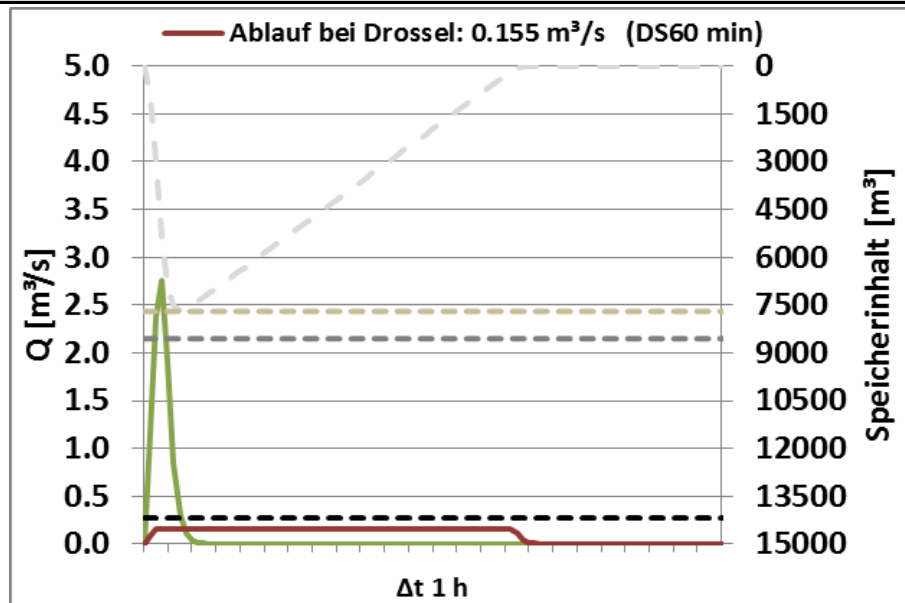
Stauhöhe [m DHHN92] vs **Stauvolumen [m³]**

Steckbriefe potentieller Retentionsräume

HWRMP Pulsnitz, Haselbach und Weißbach



Nachweis
Wirksamkeit



Bemerkungen

Steckbriefe potentieller Retentionsräume

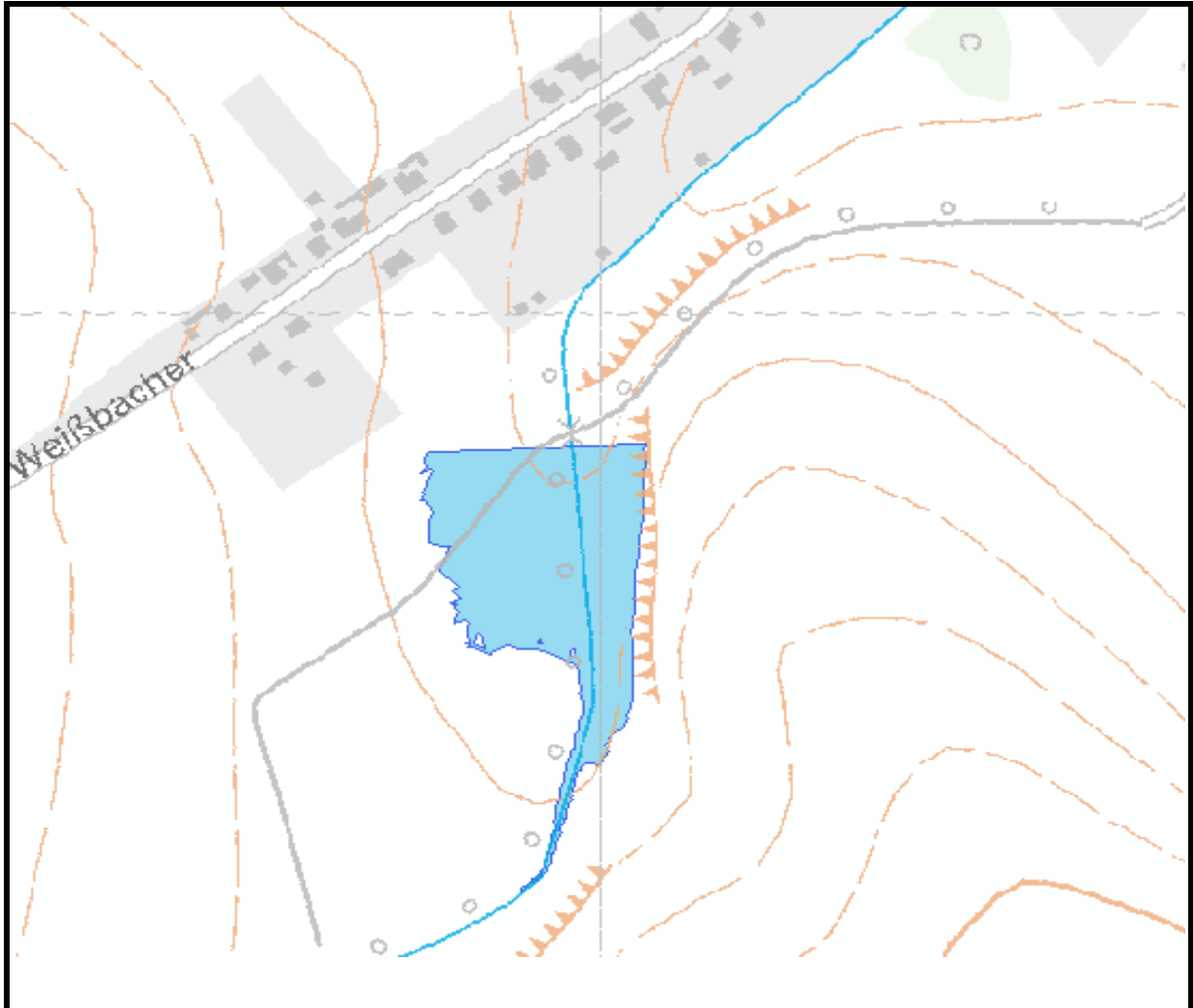
HWRMP Pulsnitz, Haselbach und Weißbach

HRB Gersdorf				
Gemeinde	Haselbachtal			
Gewässer	Nebengewässer links der Haselbach			
Kilometer	Mündung Haselbach 8+500			
Lagebeschreibung				
Ausführung	Hauptschluss	$Q_{Drossel}$ [m ³ /s]	1.10	
Stauziel	238,54 m DHHN92	Freibord [m]	0.50	
Sohle	235,8 m DHHN92	Q_{IST} [m ³ /s]	1.60	
Höhe/Länge	3.24	107	Senkung [m ³ /s]	0.50
Speicherinhaltslinie und W-Q-Beziehung				
	V [m ³]	DHHN92 [m]	$Q_{drossel}$ [m ³ /s]	$Q_{entlastung}$ [m ³ /s]
	8	236.4	1.10	
	61	236.7	1.10	
	294	237	1.10	
	815	237.3	1.10	
	1,696	237.6	1.10	
	3,054	237.9	1.10	
	4,958	238.2	1.10	
	7,352	238.5	1.10	
	7,782	238.54	1.10	
	10,267	238.8	1.10	10.00
	13,053	239.04	1.10	10.00

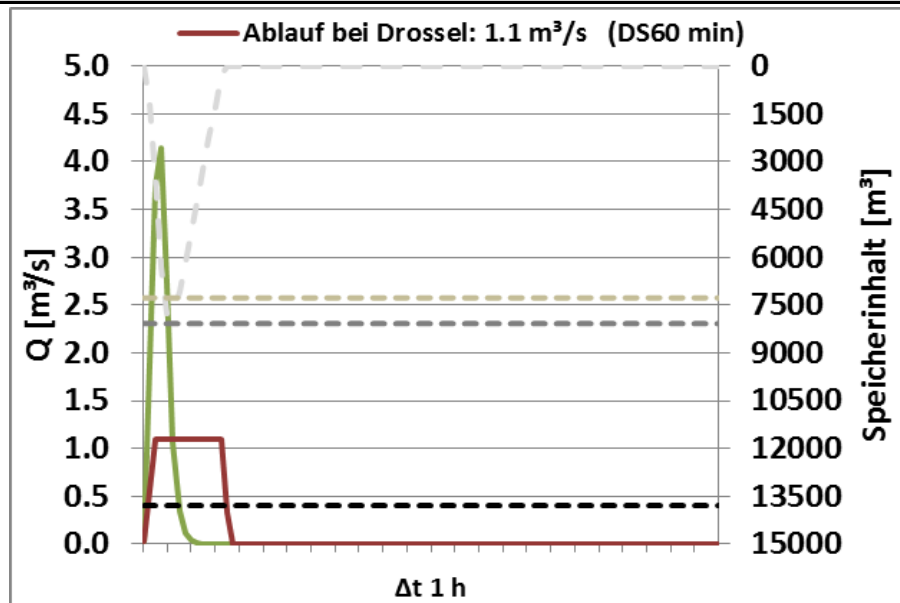
The graph plots the water level (Stauhöhe) in meters DHHN92 against the storage volume (Stauvolumen) in cubic meters. The y-axis ranges from 236 to 239.5, and the x-axis ranges from 0 to 14,000. A blue curve shows a non-linear, increasing relationship. Key points from the table are highlighted on the curve: (0, 236.5), (7,782, 238.54), (10,267, 238.8), and (13,053, 239.04).

Steckbriefe potentieller Retentionsräume

HWRMP Pulsnitz, Haselbach und Weißbach



Nachweis
Wirksamkeit



Bemerkungen

Steckbriefe potentieller Retentionsräume

HWRMP Pulsnitz, Haselbach und Weißbach

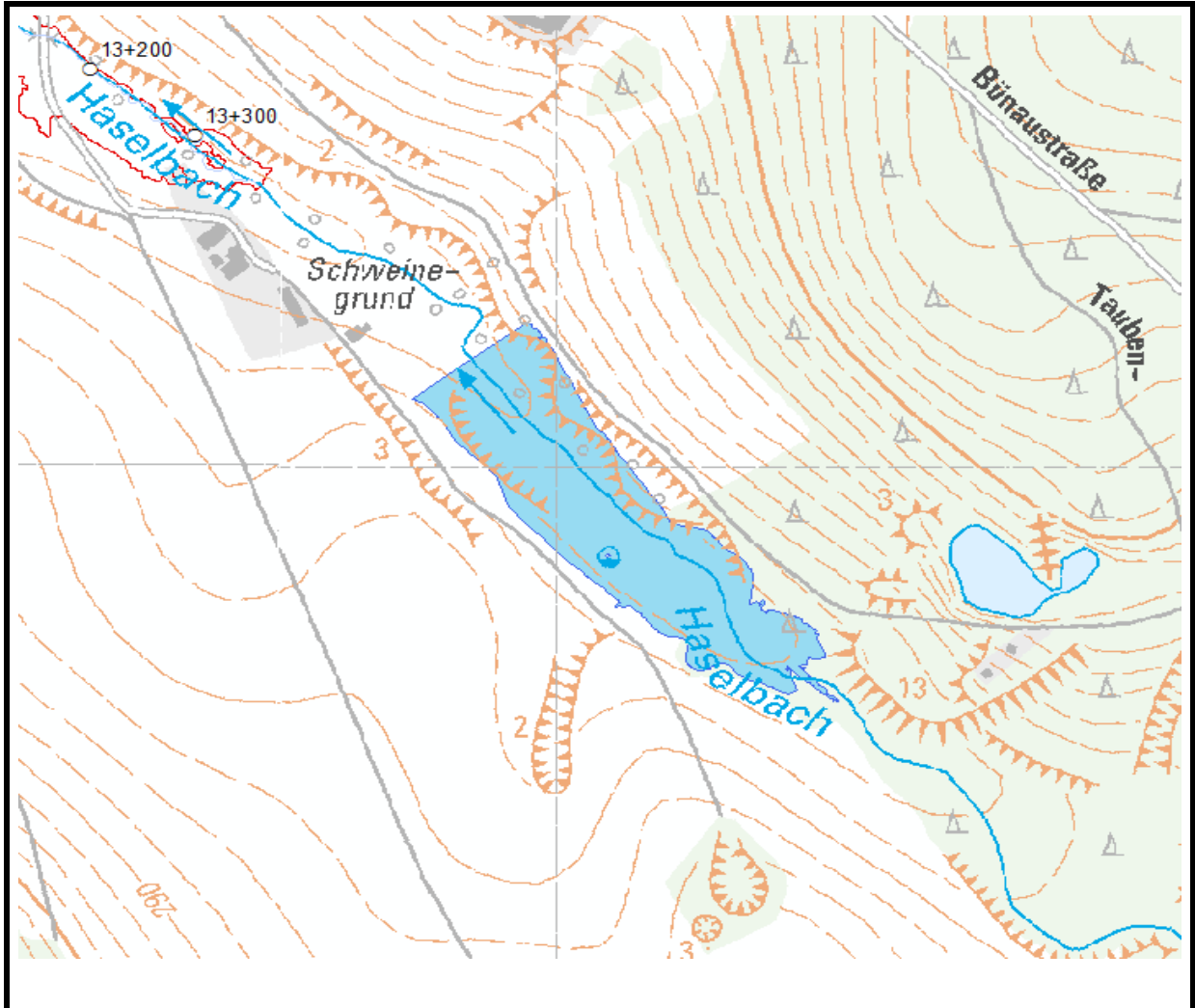
HRB Schweinegrund				
Gemeinde	Steina			
Gewässer	Haselbach			
Kilometer	13+580			
Lagebeschreibung	Becken im Schweinegrund			
Ausführung	Hauptschluss	$Q_{Drossel}$ [m ³ /s]	1.00	
Stauziel	271,6 m DHHN92	Freibord [m]	0.50	
Sohle	267,5 m DHHN92	Q_{IST} [m ³ /s]	4.90	
Höhe/Länge	4,6 m	Senkung [m ³ /s]	3.90	
Speicherinhaltslinie und W-Q-Beziehung				
	V [m ³]	DHHN92 [m]	$Q_{drossel}$ [m ³ /s]	$Q_{entlastung}$ [m ³ /s]
	48	268.4	1.00	
	498	268.7	1.00	
	1,508	269	1.00	
	3,143	269.3	1.00	
	5,302	269.6	1.00	
	7,961	269.9	1.00	
	8,946	270	1.00	
	12,202	270.3	1.00	
	15,991	270.6	1.00	
	20,375	270.9	1.00	
	25,376	271.2	1.00	
	30,851	271.5	1.00	
	32,861	271.6	1.00	
	36,882	271.8	1.00	10.00
	43,448	272.1	1.00	10.00

Stauhöhe [m DHHN92]

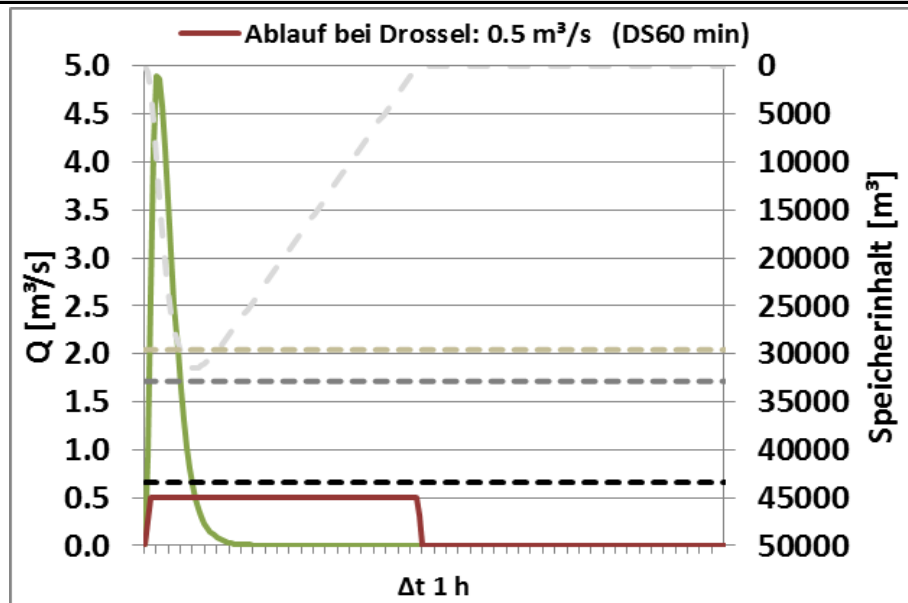
Stauvolumen [m³]

Steckbriefe potentieller Retentionsräume

HWRMP Pulsnitz, Haselbach und Weißbach



Nachweis
Wirksamkeit



Bemerkungen

Becken nicht im Planzustand enthalten, da keine sigifikante Wirkung in Möhrsdorf nachweisbar.